

# תוכן הנספחים והמפתחות

## נספח תמונות

278 .....	העובר	1.1-1.2
279 .....	הצומח: כרכום, חריע, כשות, פול ועדשה	2.1-2.5
280 .....	איור אברי הבהמה	3.1-3.2
281 .....	איור אברי העוף. סכיני שחיטה. הקנה והוושט	4.1-4.4
282 .....	בית השחיטה בבהמה	5.1-5.4
283 .....	ניתוח בהמה לאבריה	6.1-6.5
284 .....	מערכת הדם: הלב, הכבד והטחול, עצם המותן	7.1-7.8
285 .....	ניקוי החלבים הכליות והפתילות	8.1-8.6
286 .....	מערכת העיכול	9.1-9.4
287 .....	רקמות מערכת העיכול	10.1-10.4
288 .....	מערכת העיכול בעוף והקורקבן	11.1-11.4
289 .....	הכסלים	12.1-12.3
290 .....	הריאות והסרכות	13.1-13.6
291 .....	הריאות והסמפונות. המוח	14.1-14.5
292 .....	גיד הנשה	15.1-15.5
293 .....	צומת הגידים, הלשון, הכחל והאשך	16.1-16.6

מקור התמונות:

**התמונות ניתנו באדיבות בעליהן, ואנו מכירים להם תודה על שנהגו בנו בטובת עין.**

התמונות שלהלן לקוחות מויקיפדיה: 1.1, 1.2, 2.2, 2.3.

© כל הזכויות על התמונה שלהלן שמורות לעוז גולן: 2.1.

© כל הזכויות על התמונות שלהלן שמורות לרב מיכאל חמי: 2.4-2.5.

© כל הזכויות על התמונות שלהלן שמורות לרב ד"ר מאיר ישראל לוינגר: 3.1, 3.2, 4.1, 9.1.

גם איורים שבגוף הספר עובדו מתוך ספריו.

© כל הזכויות על התמונות שלהלן שמורות לרב שמעון דיון: 4.3, 4.4, 5.1-5.3, 6.3, 7.1-7.3, 8.1-8.3, 9.2, 10.3-10.4, 11.1, 13.1-13.2, 13.6,

14.1-14.3, 14.5, 15.5, 16.1.

© כל הזכויות על התמונות שלהלן שמורות לרב יובל כהן: 4.2, 6.1-6.2, 6.4-6.5, 7.4-7.5, 7.8, 8.5-8.6, 9.4, 10.2, 12.3-21.1, 15.1, 15.3-15.4,

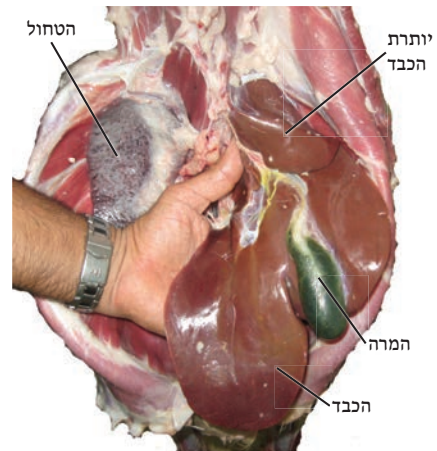
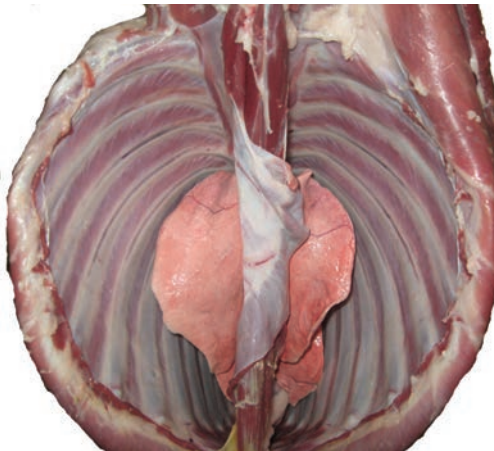
16.4-16.5.

© כל הזכויות על התמונות שלהלן שמורות לרב יעקב לאך: 5.4, 7.6-7.7, 8.4, 10.1-10.2, 11.2-11.4, 13.3-13.5, 14.4, 15.2, 16.2-16.3, 16.6.

## ניתוח הבהמה לאבריה



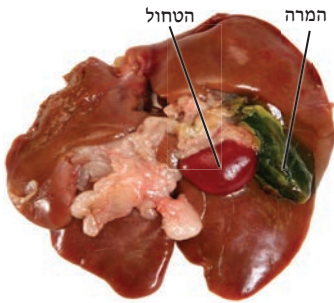
הבהמה לאחר הפשטת עורה. מימין: ראש הבהמה פונה כלפי מטה. האשכים בחוץ. באמצע: לאחר פתיחת הבטן. משמאל: חלל הבטן של בהמה דקה לאחר פתיחתו והסרת מערכת העיכול. ניתן לראות את הכליות מחוץ לחלב שלהן ואת הכבד סמוך לסרעפת (הטרפס).



הריאות (ריקות מאוויר) בכלוב הצלעות.

הכבד המרה והתחול.

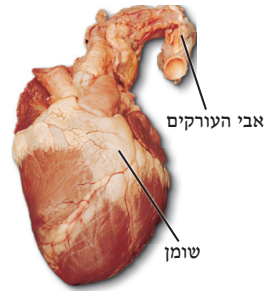
**מערכת הדם. עצם המותן**



7.3 כבד של עוף עם המרה והטחול.



7.2 לב של עוף.



7.1 לב של צבי לאחר הסרת כיס הלב.



7.5 כבד כבש מנוקד ויותרת הכבד (מאכ"א ז, ה).



7.4 כבד של עגל עם החלב והקנה שעליו (שחיטה ו, ח).



7.7 טחול של פרה לאחר הסרת הקרום והשיפת החוטים.



7.6 טחול של פרה עם הקרום שעליו. ניתן לראות את צורת הלשון (מאכ"א ז, יא; שחיטה ו, ט).



7.8 עצם המותן (הסינטה) ובשר הסינטה מתחתיו כשהוא מנוקד (מאכ"א ז, ח).