

**יח**, אַמורין - הדברים שאמר ה' להקריב (פה"מ, הקדמה לסדר קודשים). חלב - שומן. שְׁעַל הַקָּרֵב - מערכת הקיבות של בעלי החיים מעלי הגרה מורכבת מארבעה חלקים: הכרס, בית הכוסות, המסוס והקיבה (ראה ההקדמה להלכות שחיטה). החלב שעל הקרב הוא שיש לו קרום דק הנקלף ביד בקלות (מאכלות אסורות ו, ז; בבלי חולין מט, ב). החלב שעל הקרב נקרא 'פֶּדֶר' (ויקרא א, ח; להלן ו, ה). הַקִּיבָה - הקיבה היא כעין חצי עיגול, והחלב שעל חלקה החיצוני המעוגל הוא הקרב (ראה מאכלות אסורות סו). הפְּלִיּוֹת פּחֲלָב שְׁעַלִּיהֶן - שתי הכליות העטופות בחלב. פְּסָלִים - מותני הבהמה באזור שבין הצלעות לבין אגן הירכיים, ובלשון רבנו: "חלב שבעיקרי הירכיים מבפנים" (מאכלות אסורות סו). יוֹתֶרֶת הַכֶּבֶד - חלק מן הכבד שצורתו כאצבע היוצאת ממנו (פה"מ הקדמה לקדשים. ראה אזור 7.5 בנספח תמונות צבע לספר קדושה).

**יח**, האֲלִיָּה תְּמִימָה - זנב הכבש הרחב מלא השומן בשלמותו. שְׁנֵאָמַר: "וְהִקְרִיב מִזְבַּח הַשְּׁלָמִים אֲשֶׁה לָּהּ חֶלְבוֹ הָאֲלִיָּה תְּמִימָה לְעֵמֶת הָעֶצֶה וְסִינְהָ [עם העצמות], וְאֵת הַחֶלְבַּ הַמְּכַסֶּה אֵת הַקָּרֵב וְאֵת כָּל הַחֶלְבַּ אֲשֶׁר עַל הַקָּרֵב". מִזְבַּח הַחִיצוֹן - המזבח שבצורה. וחייב להקטיר את כל האימורים כאחד, ולא כל חלק בנפרד (בבלי פסחים סד, ב; תמידין ומוספין יטו).  
**יט** שְׁפָלוֹ חֲדָשָׁיו שְׁלֵעָבֵר - נסתיימו חודשי ההיריון, אך עדיין לא יצא ממעי אמו. כְּאֶחָד מֵאֲבָרֶיהָ - ונאכל כבשר הקודשים (ראה תמורה ד, ג).

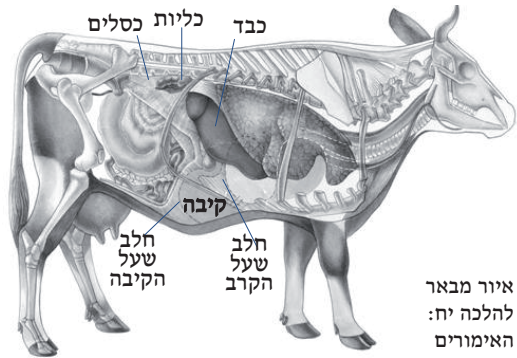
'קִדְשֵׁי קִדְשִׁים', אֲבָל שְׁלָמִים שְׁלֵיחִיד וְהִבְכּוֹר וְהַמְעַשֵּׂר וְהַפֶּסַח וְנִקְרָאִים 'קִדְשִׁים קָלִים'.

האימורים

**יח**, הָאֲבָרִים שְׁשׁוּרְפִין אוֹתָם עַל גְּבִי הַמִּזְבֵּחַ מִן הַחֲטָאוֹת הַנִּזְאָלוֹת וּמִן הָאֲשָׁמוֹת וּמִן הַשְּׁלָמִים הֵם הַנִּקְרָאִין 'אֲמורין'. וְאֵלוֹ הֵן הָאֲמורין שְׁלֵשׁוֹר אוֹ שְׁלֵעָז: הַחֶלְבַּ שְׁעַל הַקָּרֵב, וּבִכְלָלוֹ חֶלְבַּ שְׁעַל גְּבִי הַקֶּבֶה, וְשְׁתֵּי הַפְּלִיּוֹת פּחֲלָב שְׁעַלִּיהֶן עִם הַחֶלְבַּ אֲשֶׁר עַל הַפְּסָלִים, וְיוֹתֶרֶת הַכֶּבֶד, וְנוֹטֵל מִן הַכֶּבֶד מְעַט עִם הַיֹּתֶרֶת.

**יח**, וְאִם הָיָה הַקָּרֵב מִמִּין הַכֶּבֶשִׁים - מוֹסִיף עַל אֵלוֹ הָאֲלִיָּה תְּמִימָה, עִם חֲלִיּוֹת מִן הַשְּׂדֵרָה עַד מְקוֹם הַפְּלִיּוֹת, שְׁנֵאָמַר: "לְעֵמֶת הָעֶצֶה וְסִינְהָ" (ויקרא ג, טו). וְכָל הָאֲמורין נִשְׂרְפִין עַל מִזְבַּח הַחִיצוֹן.

**יט** הָיָתָה הַבְּהֵמָה מְעַבְרַת - אֵף עַל פִּי שְׁפָלוֹ חֲדָשָׁיו שְׁלֵעָבֵר, וְאֵפְלוֹ נִמְצָא חֵי, אֵינוֹ מְעַלָּה חֶלְבוֹ עִם חֶלְבַּ אִמּוֹ, אֲלֵא חֶלְבַּ אִמּוֹ בְּלֶבֶד, וְהָרִי הָעֶבֶר כְּאֶחָד מֵאֲבָרֶיהָ.



אזור מבאר להלכה יח: האימורים

## פֶּרֶק שְׁנַי

הנסכים

הגדרת הנסכים

**א** סֶלֶת - גרגרי חיטה הכתושים כתישה גסה בלא קליפותיהם ומנופים היטב, שאין בהם אבקת קמח (ראה איסורי מזבח ו, יא-יב; ז, ד-ה). וְהַסֶּלֶת לְבִדָּה - מנחת הסולת המעורבת בשמן. והמנחה היא הקרבן הבא מן הצומת.

**א** תֵּינִן וְהַסֶּלֶת שְׁמֵבִיאִין עִם הַקָּרֵב הֵן הַנִּקְרָאִין 'נְסִכִּים', וְהַסֶּלֶת לְבִדָּה נִקְרָאת 'מְנַחַת נְסִכִּים'. וּמְנַחַת נְסִכִּים אֵינָה